



Saint Sorlin d'Arves / Les Sybelles – Unterkunftsbeschreibung



Unterkunft Les Fermes de Saint Sorlin:

Die traditionellen Appartements im Chalet-Stil liegen direkt an der Piste im oberen Ortsbereich von Saint Sorlin. Sie bieten eine schöne Aussicht über das gesamte Tal.

Im Chaletkomplex gibt es Restaurants, Geschäfte, eine Bäckerei, ein Schwimmbad (15x7m), eine Sauna und einen Whirlpool.

Allgemeine Beschreibung der Appartements:

- vollausgestattete Küche mit (Mini-) Ofen oder Mikrowelle, Geschirrspüler, Kaffeemaschine und Kühlschrank
- Balkon oder Terrasse
- TV (gebührenpflichtig)

Exklusive:

Kurtaxe, Handtücher, Bettwäsche, Kautionszahlung in bar vor Ort zu hinterlegen (260€)

Die Wohnungsbeschreibungen sind beispielhaft und können ggf. leicht abweichen.



Saint Sorlin d'Arves / Les Sybelles – Unterkunftsbeschreibung

2-Zimmer Appartement für 4 Personen (ca. 26-28m²):

- 1 Schlafzimmer, 1 Bad
- Wohn-/Schlafraum: mit 2 Schlafgelegenheiten
- Schlafzimmer mit 2 Einzelbetten oder Doppelbett
- Badezimmer mit Dusche oder Wanne und WC

2-Zimmer Appartement für 6 Personen (ca. 30-33m²):

- Wohn-/Schlafraum: mit Doppelschlafcouch
- 1 Schlafzimmer mit 2 Einzelbetten oder Doppelbett
- 1 Etagenbett im Eingangsbereich
- 1 Badezimmer mit Dusche oder Wanne und WC

3- Zimmer Appartement für 7 Personen (ca. 43-46m²):

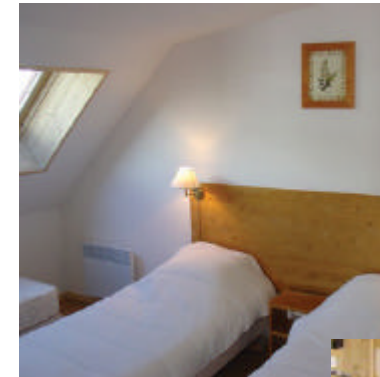
- Wohn-/Schlafraum: mit Doppelschlafcouch
- Schlafzimmer 1: 2 Einzelbetten
- Schlafzimmer 2 (oder Schlafkabine): 1 Etagenbett und 1 Einzelbett

ODER

- Wohn-/Schlafraum: mit Doppelschlafcouch und Einzelschlafcouch
- Schlafzimmer 1: 2 Einzelbetten oder 1 Doppelbett
- Schlafzimmer 2 (oder Schlafkabine): 1 Etagenbett oder 2 Einzelbetten
- 1 Badezimmer mit Dusche oder Wanne und WC

3- Zimmer Appartement für 8 Personen (ca. 50-55m²):

- Wohn-/Schlafraum mit 2 Schlafgelegenheiten (Sofa-Bett)
- Schlafzimmer 1 mit 3 Einzelbetten oder ein Etagenbett und ein Einzelbett
- Schlafzimmer 2 (Mezzanine) mit 3 Einzelbetten oder ein Etagenbett und ein Einzelbett
- Bad mit Dusche oder Wanne, WC



Die Wohnungsbeschreibungen sind beispielhaft und können ggf. leicht abweichen.



Saint Sorlin d'Arves / Les Sybelles – Unterkunftsbeschreibung

4- Zimmer Appartement für 9 Personen (ca. 58-83m²):

- Wohn-/Schlafraum mit 2 Schlafgelegenheiten (Sofa-Bett)
- Schlafzimmer 1 mit Doppelbett
- Schlafzimmer 2 mit 3 Einzelbetten oder 1 Etagenbett und ein Einzelbett
- Schlafzimmer 3 mit Etagenbett
- Badezimmer mit Dusche oder Wanne
- 2 Toiletten, eine separat

ODER

- Wohn-/Schlafraum mit 2 Schlafgelegenheiten (Sofa-Bett)
- Schlafzimmer 1 mit Doppelbett
- Schlafzimmer 2 und 3: 2 Einzelbetten oder 1 Etagenbett
- Schlafzimmer 4: 1 Einzelbett
- Badezimmer mit Dusche oder Wanne
- 2 Toiletten, eine separat

4/5- Zimmer Appartement für 10 Personen (ca. 65-70m²):

- Wohn-/Schlafraum mit 2 Schlafgelegenheiten (Sofa-Bett)
- Schlafzimmer 1 und 2 mit Doppelbett oder 2 Einzelbetten
- Schlafzimmer 3 und 4 (Mezzanine/Galerie) 2 Einzelbetten oder Hochbett
- 2 Badezimmer mit Dusche oder Wanne und WC (ein WC separat)

ODER

- Wohn-/Schlafraum mit 2 Schlafgelegenheiten (Sofa-Bett)
- Schlafzimmer 1 und 2 mit Doppelbett oder 2 Einzelbetten
- Mezzanine mit 4 Schlafgelegenheiten
- 2 Badezimmer mit Dusche oder Wanne und WC



Die Wohnungsbeschreibungen sind beispielhaft und können ggf. leicht abweichen.



Saint Sorlin d'Arves / Les Sybelles – Unterkunftsbeschreibung

6- Zimmer Appartement für 12 Personen (ca. 78-84m²):

- Wohn-/Schlafraum mit 2 Schlafgelegenheiten (Sofa-Bett)
- Schlafzimmer 1, 2, und 3 mit Doppelbett oder 2 Einzelbetten
- Schlafzimmer 3 und 4 (Mezzanine/Galerie) 2 Einzelbetten oder Hochbetten
- 3 Badezimmer mit Dusche oder Wanne und WC (ein WC separat)

ODER

- Wohn-/Schlafraum mit 2 Schlafgelegenheiten (Sofa-Bett)
- Schlafzimmer 1, 2, und 3 mit Doppelbett oder 2 Einzelbetten
- Mezzanine/Galerie: 4 Schlafgelegenheiten
- 3 Badezimmer mit Dusche oder Wanne und WC (eine WC separat)



Saint Sorlin d'Arves / Les Sybelles – Unterkunftsbeschreibung



Unterkunft La Porte des Saisons:

Das zur Saison 2005/2006 eröffnete Chaletdorf "Les Chalets de la Porte des Saisons" liegt am oberen Ortsrand von Saint Sorlin d'Arves und besteht aus insgesamt 8 ansprechenden Appartement-Chalets. Zu den Pisten sind es nur wenige Meter. Zum nächsten Restaurant und den Einkaufsmöglichkeiten nur ca. 200 m.

Die Residenz verfügt über ein Schwimmbad (10x5,5m) und eine Sauna. Der Eintritt ins Schwimmbad ist frei, die Sauna ist kostenpflichtig.

Allgemeine Beschreibung der Appartements:

- Vollausgestattete Küche mit (Mini-) Ofen oder Mikrowelle, Geschirrspüler, Kaffeemaschine und Kühlschrank
- Balkon
- TV

Exklusive:

- Kurtaxe, Handtücher, Bettwäsche, Kautions von 230€ pro Appartement muss vor Ort in bar hinterlegt werden,
- Fitness 15€/30Min
- Saunanutzung kostenpflichtig

Die Wohnungsbeschreibungen sind beispielhaft und können ggf. leicht abweichen.



Saint Sorlin d'Arves / Les Sybelles – Unterkunftsbeschreibung

4er mit 2er Belegung: 2-Raumapp. (ca. 28m²):

- Wohn-/Schlafraum: mit Doppelschlafcouch
- Eingangsbereich mit Etagenbett
- 1 Badezimmer mit Dusche oder Badewanne und WC



4er mit 3er Belegung: 2-Raumapp. (ca. 28m²):

- Wohn-/Schlafraum: mit Doppelschlafcouch
- Eingangsbereich mit Etagenbett
- 1 Badezimmer mit Dusche oder Badewanne und WC

2-Raumapp. für 4 Personen (ca. 28m²):

- Wohn-/Schlafraum: mit Doppelschlafcouch
- Eingangsbereich mit Etagenbett
- 1 Badezimmer mit Dusche oder Badewanne und WC

2-Raumappartement für 6 Personen (ca. 36m²):

- Wohn-/Schlafraum: mit Doppelschlafcouch
- Ecke mit Etagenbett.
- 1 Schlafzimmer mit Doppelbett
- 1 Badezimmer mit Dusche oder Badewanne und WC

4-Raum-Duplexapp. für 8 Personen (ca. 54m²):

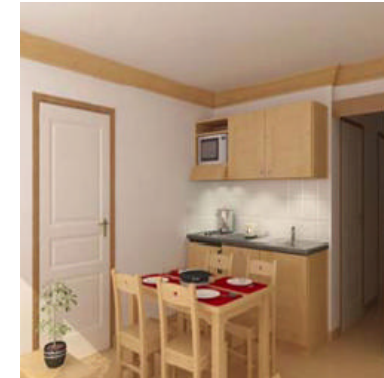
- Wohn-/Schlafraum: mit Doppelschlafcouch
- 3 Schlafzimmer mit je einem Doppelbetten, 2 Einzelbetten oder Hochbett
- 2 Badezimmer mit Dusche oder Badewanne und WC (ein WC separat)



Die Wohnungsbeschreibungen sind beispielhaft und können ggf. leicht abweichen.



Saint Sorlin d'Arves / Les Sybelles – Unterkunftsbeschreibung



Unterkunft Rive Droit

Diese Residenz liegt nur 100m vom Lift entfernt. Sie befindet sich direkt an der Piste und in der Nähe von diversen Geschäften. Unsere SPM-Base, die Bar La Grotte du Yeti, ist zu Fuß in ca. 20 Minuten zu erreichen. Der Komplex ist in einem schönen urigen Stil erbaut und verfügt über ein beheiztes Innenschwimmbad und Sauna. Gegen Bezahlung ist die Nutzung von Schwimmbad und Sauna möglich.

Kaution: 330 € vor Ort zu bezahlen. Endreinigung kann gegen 50-70 € vor Ort vereinbart werden.

Es gibt eine Parkmöglichkeit in der Nähe des Hauses.

Allgemeine Beschreibung der Appartements:

- Vollaustattete Küche u.a. Ofen, Spülmaschine, Kaffeemaschine und Kühlschrank/Gefrierfach
- Überwiegend mit Balkon oder Terrasse

Die Wohnungsbeschreibungen sind beispielhaft und können ggf. leicht abweichen.



Saint Sorlin d'Arves / Les Sybelles – Unterkunftsbeschreibung

4er Apartment (ca. 26m²)

- Wohn-/Schlafzimmer mit Schlafcouch für 2 Personen
- Schlafzimmer mit Doppelbett
- Badezimmer mit Badewanne
- Separate Toilette

6er Apartment (ca. 35m²)

- Wohn-/Schlafzimmer mit Schlafcouch für 2 Personen
- 1 Schlafzimmer mit Doppelbett
- 1 Schlafzimmer mit Hochbett
- Badezimmer mit Badewanne
- Separate Toilette